

TOSHIBA – Discos Rígidos Externos – Guia de Julgamento

DIC (Defeito Induzido pelo Consumidor)

1. Utilização

Esse document é DIC (Defeito Induzido pelo Cliente). Guia de avaliação de Disco Rígido Externo (inclui SSD) para retorno de mercadoria.

2. Aplicação de produto. Esse document é aplicado para o retorno de mercadorias de Produtos Externos da Toshiba (inclui série Canvio).

3. Política de Garantia - To be in the designated time span of warranty. Estar no período de tempo designado da garantia.

4. Avaliação DIC

A seguinte matriz foi gerado para auxiliar a identificar de discrepâncias que afetam uma de determinação da garantia de discos.

DESCRIÇÃO DA DISCREPÂNCIA	TIPO	RESULTADO
Não é Disco Toshiba	NÃO OEM	rejeitar
Danos físicos na tampa do disco ou PCB (amassados/tampa dobrada/conector danificado)	DIC	rejeitar
Remoção de quaisquer rótulos	DIC	rejeitar
Pinos quebrados ou dobrados	DIC	rejeitar
Mídia de disco quebrado	DIC	rejeitar
Corrosão na unidade de disco / placa PCB - líquidos derramados	DIC	rejeitar
Remoção de qualquer parafuso no disco rígido	DIC	rejeitar
Qualquer indicação que o disco foi aberto	DIC	rejeitar

*** DIC = Dano Induzido pelo Cliente

*** Discos Rejeitados devem ser discutidos com o cliente e nem retornar ao cliente ou descartados por solicitação dos clientes.

Quanto ao item que não está nessa diretriz, favor enviar um e-mail para a Storage Services

5. Detalhes

1) Conector USB

<Aceito>

[L]
[SEP] - Localização do conector USB não mudou.

- O terminal do conector USB não pode ser movido de formula trêmula.

- Existe o terminal de conector USB.

<Rejeitado> [L]
[SEP]

- O conector USB foi empurrado para dentro do gabinete e está desligado ou perdido.

- O terminal do conector USB está movido de forma trêmula. [L]
[SEP]

- Não existe o terminal do conector USB.



USB2.0 Normal



USB 3.0 Normal

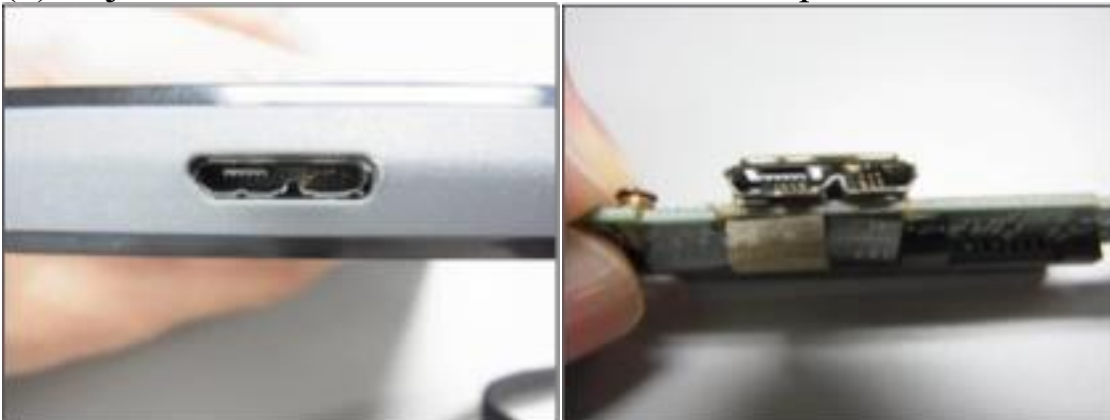


(1) Aceito – Conector USB não mudou de posição.



(2) Rejeitado – Conector USB foi empurrado para dentro do gabinete e está desligado ou perdido.

(3) Rejeitado – Metade do conector USB está quebrado.

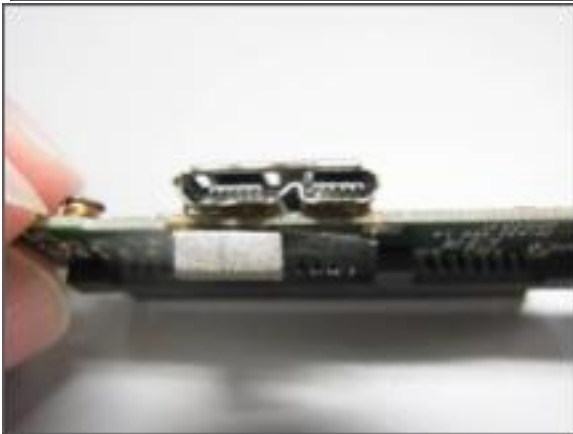


Terminal Danificado

(4) Rejeitado - A aparência do conector USB não tem

anormalidade. Mas o terminal do USB é movido de forma trêmula.

Quanto ao conector USB normal, o terminal não move. Mas o terminal move por causa de problemas.



(5) Rejeitado – Não existem todos os terminais do conector USB



Nenhum terminal no conector USB.

(6) Rejeitado – Conector [SEP] USB é inserido dentro do gabinete.



Conector e PCBA estão deformados.

(7) Rejeitado - [SEP] Conector USB aparece do lado de fora do gabinete.



O conector aparece removido do PCBA

2) A borracha do gabinete



Aceito – O gabinete foi esfregado levemente

3) O arranhão no gabinete



Rejeitado – O gabinete foi arranhado.

4) A borracha perdida

Aceito – 4 borrachas de pé na parte inferior perdidas.



5) Etiqueta

Rejeitado

A Etiqueta na tampa inferior do gabinete externo foi retirada e também arranhada seriamente.

6) Gabinete foi aberto pelo usuário.



(1) Rejeitado – Gabinete foi aberto pelo usuário.



(2) Rejeitado – Gabinete foi aberto pelo usuário. [L]
[SEP]



(3) Rejeitado – O gabinete foi aberto pelo usuário. [L] [SÉP]



(4)) Rejeitado – O gabinete foi aberto pelo usuário. [L] [SÉP]

<Exemplo de DIC>

Pode ser aceito se o S/N do HDD Externo for igual ao do HDD Interno no Centro de Serviços Autorizado.